



**Lauber IWISA**  
Gebäudetechnik

# Gebäudetechnik, die verbindet



# Die Lauber IWISA

Drei Jahre nach dem Zusammenbruch der Weltwirtschaft am Schwarzen Freitag im Oktober 1929, gründete Alfred Lauber 1933 seine kleine Werkstatt.

Heute ist Lauber IWISA das führende Unternehmen der Gebäudetechnik im Oberwallis. Der umfassende Ansatz von der Beratung über die Planung bis zur Installation sorgt für ein nahtloses Kundenerlebnis.

Lauber IWISA verbindet neue Wege in eine faszinierende Zukunft voller Möglichkeiten in der Gebäudetechnik. Handwerkliche Qualität, kombiniert mit technischen Innovationen, ermög-

licht Unternehmen und Menschen ein einfacheres, gesünderes, smarteres und erfüllteres Leben.

Die mehr als 270 Mitarbeitenden der Lauber IWISA engagieren sich für den besten Service und eine nachhaltige Entwicklung in der Region Oberwallis.

**Regional führende  
Marke für nachhaltige  
Gebäudetechnik.**

## Unsere vier strategischen Schwerpunkte

Dank unserer klaren Fokussierung auf ein modulares Produkt- und Dienstleistungsportfolio sind wir bestens positioniert, um gemeinsam mit unseren Kunden diese Transformation von Gebäuden im Oberwallis voranzutreiben.

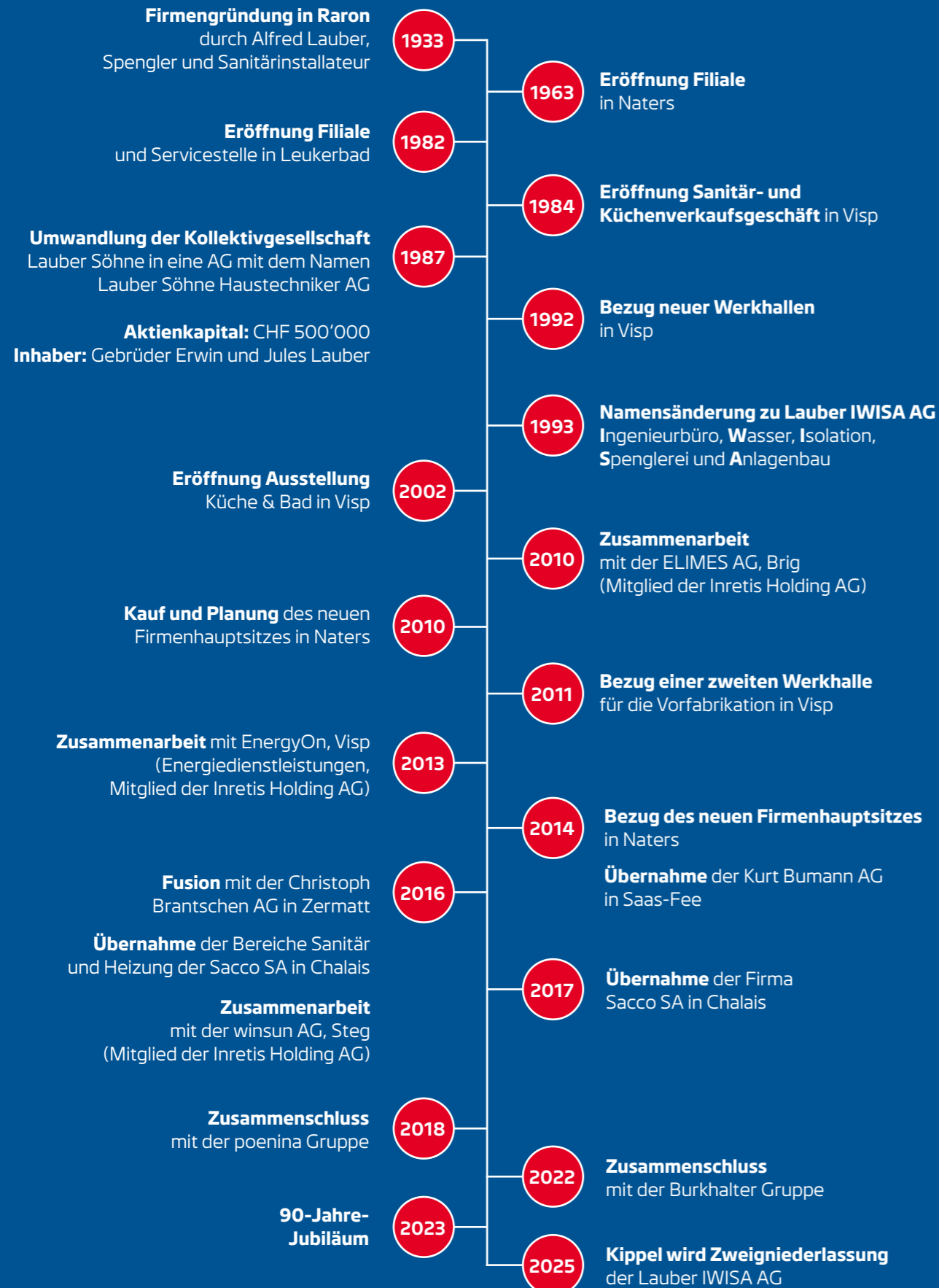
-  **Digitale Transformation**
-  **Modulare Produkte**
-  **Standardisierte Module**
-  **Mitarbeiterentwicklung**



## Die Werte der Lauber IWISA

- 1 Mit Zusammenhalt zum Ziel**  
Wir sind ein Team, wir unterstützen und ergänzen uns.
- 2 Mit Zuverlässigkeit zum Erfolg**  
Wir überzeugen durch Einfachheit und Qualität.
- 3 Mit Bereitschaft zum Lernen**  
Wir streben danach uns zu verbessern und unsere Kunden zu begeistern.
- 4 Mit Leidenschaft zum Beruf**  
Wir haben Spass an der Arbeit und Freude am Ergebnis.

# Unternehmensentwicklung



# Organisation

Die Lauber IWISA ist eine Aktiengesellschaft, die mehr als 270 Mitarbeitende im Wallis beschäftigt. Wir arbeiten täglich daran, die Bedürfnisse unserer Kund:innen zu erkennen und diesen durch unser Fachwissen sowie Engagement zu Ihrer vollen Zufriedenheit nachzukommen. Die Zusammenarbeit zwischen unseren Abteilungen ermöglicht es uns, Ihnen sämtliche

Dienstleistungen von Gebäudetechnik, Anlagenbau, Infrastruktur bis hin zur Wasserversorgung anzubieten. Gerne setzen wir Ihre Baupläne bei Neu- oder Umbauten vollständig um.

## Unsere Geschäftsfelder arbeiten bereichsübergreifend zusammen

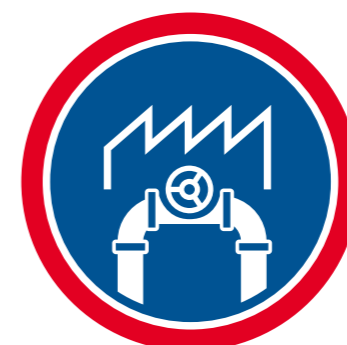
Gebäudetechnik



Gebäudehülle



Anlagenbau



Küche



# Arbeiten bei Lauber IWISA

**In einer Welt, die sich immer im Wandel befindet, sind Menschen der Schlüssel zum Erfolg.**

Bei Lauber IWISA setzen wir auf unsere Mitarbeiterinnen und Mitarbeiter als unser wichtigstes Kapital. Durch Leidenschaft und Fachwissen entsteht unser hochwertiges Handwerk, das unsere Kunden begeistert. Deshalb bieten wir ein Arbeitsumfeld, in dem du dich wohlfühlst und deine Talente entfalten kannst.

**Werde Teil von uns und bring das Oberwallis voran. Gestalte die Zukunft der Gebäude- und Anlagentechnik mit! Wir bieten:**

- Spannende Aufgaben in zukunftsweisenden Projekten
- Ein kollegiales und wertschätzendes Arbeitsumfeld
- Flexible Arbeitszeiten und moderne Arbeitsmodelle
- Attraktive Weiterbildungs- und Entwicklungsmöglichkeiten
- Ein faires Gehalt und umfangreiche Sozialleistungen

**Bereiche, in denen du bei uns arbeiten kannst:**

-  Sanitär
-  Heizung
-  Spenglerei
-  Küche
-  Anlagenbau



**Technik verbinden.  
Zukunft bauen.**

**Mach den nächsten Schritt!  
Starte deine Karriere  
bei Lauber IWISA.**

Weitere Informationen findest du auf unserer Website:  
[www.lauber-iwisa.ch/jobs-karriere](http://www.lauber-iwisa.ch/jobs-karriere)



**Starke Unterstützung –  
für dich, für uns**

**Nur zufriedene Mitarbeitende sind leistungsfähige Mitarbeitende. Und mit der richtigen Unterstützung können wir uns am besten entwickeln. Deshalb ist es uns wichtig, dass du dich bei Lauber IWISA gut fühlst und genauso zuversichtlich wie zufrieden bist.**

#### **Deine finanziellen Vorteile**

- Faires Grundgehalt
- Lohnfortzahlung bei Unfall & Krankheit
- Ausgebaute Altersvorsorge
- Mitarbeiterkonditionen beim Bau von Eigenheim

#### **Mehr Zeit für dich und deine Liebsten**

- 25 Tage bezahlten Urlaub im Jahr
- 4,5-Tage-Woche
- Ausgleich von Überstunden

#### **Berufliche Weiterentwicklung**

- Bachelor of Science in Gebäudetechnik | Energie
- Chefmonteur/in Sanitär, Heizung
- Meister/in Sanitär, Heizung, Spengler
- Spenglerpolier/in
- Energieberater/in im Gebäude
- Projektleiter/in Gebäudetechnik
- Kaufmännische Weiterbildungen
- Praktika für Studierende

#### **Unterstützung auf deinem alltäglichen Arbeitsweg**

- Onboarding-Programm für den optimalen Einstieg
- Individuelle Entwicklungswege
- Unterstützung bei Sprachkursen
- Fachliche und überfachliche Seminare mit Lauber IWISA «LevelUp»



**Sandro Werlen**  
Geschäftsführer der Lauber IWISA

«Der Wert unserer Firma liegt nicht in der Technik, die wir installieren, oder den Maschinen, die wir nutzen. Der Wert der Lauber IWISA sind die Menschen, die hier arbeiten, und der Geist, in dem sie dies tun.»

# Gestalte deine Zukunft mit einer Lehre bei Lauber IWISA

In der dynamischen und spannenden Welt der Gebäudetechnik setzt Lauber IWISA auf die Fachkräfte von morgen – dich! Wir haben eine lange Tradition im Ausbilden von Lernenden – heute sind rund 15% unserer Mitarbeitenden Lernende. Wir bieten Lehrstellen in sechs Zukunfts-Berufen.

## Was wir neben viel Know-How bieten:

### Persönliche Entwicklung

Bei Lauber IWISA erhältst du nicht nur eine erstklassige fachliche Ausbildung, sondern wir fördern auch deine persönliche Entwicklung durch Weiterbildungen im Bereich der Digitalisierung, Sprachkurse oder Selbstkompetenzen.

### Intensivwochen

Im Rahmen unserer Lauber Academy kannst du während zwei Wochen deine Fähigkeiten von morgens bis abends gezielt trainieren und verbessern. Dies in enger Begleitung unserer Profis!

### Digitale Werkzeuge für den Erfolg

Unsere Lernenden stellen wir mit einem eigenen Laptop aus, um Lernen und Produktivität zu maximieren.

### Freizeit und Erholung

Mit einer 4,5-Tagewoche und Extras wie einem GA, bezahlten Fahrstunden, Skipass-Beiträgen oder Festivalpässen sorgen wir für das perfekte Gleichgewicht zwischen Arbeit und Freizeit.

### Warum setzen wir auf junge Talente?

Junge Menschen bringen frischen Wind, neue Perspektiven und innovative Ideen in unser Unternehmen. Indem wir in deine Ausbildung investieren, sichern wir nicht nur deine Zukunft, sondern auch die Innovation und Nachhaltigkeit unserer Branche.

### Dein Beitrag zählt

Als Lernende/r bei Lauber IWISA bist du von Anfang an Teil unseres Teams und trägst aktiv zum Unternehmenserfolg bei. Deine frischen Ideen und deine Energie sind der Schlüssel zu unserer kontinuierlichen Entwicklung und Innovation.

### Starte deine Reise bei Lauber IWISA

Bist du bereit, die Zukunft der Gebäudetechnik mitzugestalten? Bei Lauber IWISA findest du nicht nur einen Lehrplatz, sondern einen Ort, an dem du wachsen, lernen und deine Karriere vorantreiben kannst. Wir freuen uns darauf, dich auf diesem Weg zu begleiten.



## Dein erster Schritt?

Melde dich für eine Schnupperlehre an – das dauert keine Minute.



## Aktuell bilden wir rund 40 Lernende in diesen Berufen aus:

- Heizungsinstallateur/in EFZ / EBA
- Sanitärinstallateur/in EFZ / EBA
- Spengler/in EFZ / EBA
- Anlagen- und Apparatebauer/in EFZ
- Gebäudetechnikplaner/in EFZ
- Mediamatiker/in EFZ
- Solarinstallateur/in EFZ

Als Mitglied der Burkhalter-Familie profitieren unsere Lernenden zudem von einem regelmässigen Austausch, Events und Weiterbildungsmöglichkeiten des Mutterhauses und unseren Partner-Unternehmen. Mehr Infos unter: [www.burkhalter-bildung.ch](http://www.burkhalter-bildung.ch)

# Geschäfts- und Abteilungsleitung

## Geschäftsleitung



**Sandro Werlen**  
Geschäftsleiter



**Fernando Petrig**  
Mitglied der GL

## Unsere Abteilungen



**Samir Ahmeti**  
Planung



**Guido Bumann**  
Bad / Kundendienst /  
Schwimmbad



**Luca Circelli**  
Bedachung & Spenglerei /  
Photovoltaik



**Carlo Gsponer**  
Küche



**David Kummer**  
Heizung & Kälte



**Christian Marino**  
Sanitär



**Mario Schnyder**  
Dienste



**Fernando Petrig**  
Anlagenbau / Infrastruktur /  
Wasserversorgung

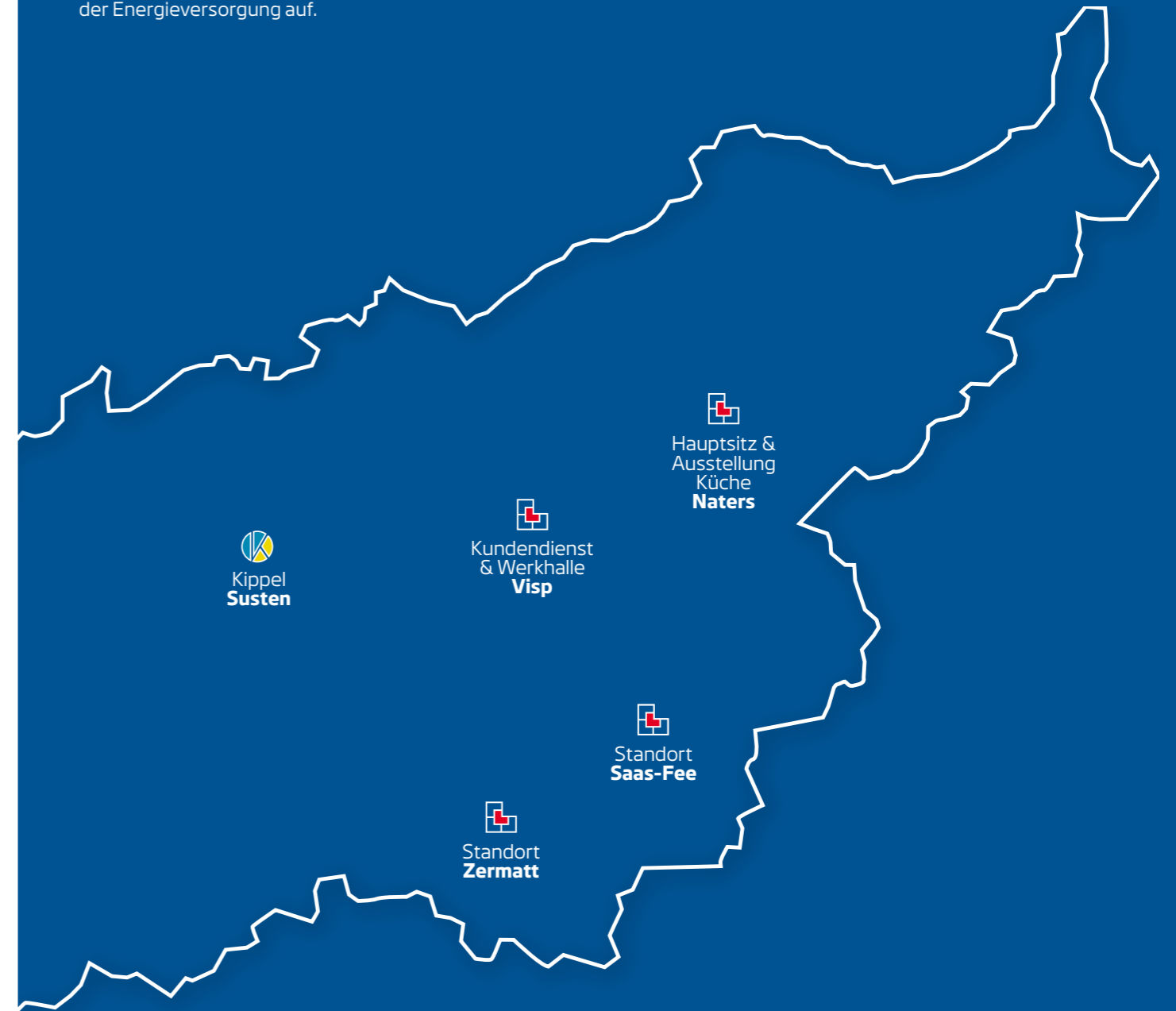


**David Werlen**  
Abteilungsleiter  
Zweigniederlassung Kippel

# Standorte

Dank unseren fünf Standorten im Oberwallis können wir Ihre Aufträge zeitnah und zuverlässig erledigen.

Das Herzstück der Lauber IWISA bildet unser Hauptsitz in Naters. Dieser steht für unsere Werte: das Gebäude wurde durch traditionelles Handwerk gebaut und weist Innovationen im Bereich der Gebäudestruktur, des Raumkonzeptes sowie der Energieversorgung auf.



**Hauptsitz**  
Kehrstrasse 14, 3904 Naters  
+41 27 922 77 77

**Ausstellung Küche Naters**  
+41 27 948 00 90

**Kundendienst Saas-Fee**  
Lomattenstrasse 38, 3906 Saas-Fee  
+41 27 957 25 34

**Werkhalle Visp**  
Wehreyering 29, 3930 Visp

**Kundendienst Visp**  
Wehreyering 29, 3930 Visp  
+41 27 922 77 22

**Zweigniederlassung Kippel**  
Industriestrasse 53, 3952 Susten  
+41 27 473 11 87

**Kundendienst Zermatt**  
Spisstrasse 49, 3920 Zermatt  
+41 27 967 20 73



## Planung

Unser Planungsteam berät Sie gerne rund um das Thema Energie und stellt für Sie ganzheitliche Lösungen zusammen, durch welche Ihr Energiebedarf sowie CO<sub>2</sub>-Ausstoss reduziert werden können.

### Energieberatung

Wir beraten Sie umfassend zum Thema Energie und präsentieren Ihnen massgefertigte Energiekonzepte, mit denen Sie Ihren Energiebedarf senken können. So führen wir Sie in Richtung einer CO<sub>2</sub>-freien Zukunft. Ebenfalls erstellen wir Ihnen Konzepte für ein transparentes und bedienungsfreundliches Energiemonitoring.

### Gebäudetechnik

Die Lauber IWISA übernimmt die Gesamtplanung für Ihre komplette Gebäudetechnik. Wir begleiten Ihr Bauvorhaben in allen Phasen, vom Vorprojekt, der Baueingabe, der Ausschreibungsphase, der Ausführung und Fachbauleitung bis hin zur Inbetriebnahme. Im Bereich der Elektroplanung arbeiten wir seit Jahren mit einem spezialisierten Partnerbüro zusammen.

Wir koordinieren all Ihre Gewerke, planen aber gerne bei Bedarf auch einzelne bautechnische Arbeiten. Wir sind spezialisiert in Heizungs- und Kälteanlagen, Lüftungs- und Klimaanlage, Sanitäranlagen, Schmutzwasserkanalisationen und wärmetechnischen Gebäudesanierungen.

### Gebäudeautomation / MSRL

Messen – Steuern – Regeln – Leiten. Wir bieten Ihnen alles, was Sie für Ihr intelligentes Zuhause benötigen. Wir planen Gebäudeautomationen für einen ökologischen und ökonomischen Betrieb Ihrer Anlagen. Unser Engineering arbeitet hierbei eng mit Fachpersonen aus den Gewerken Heizung, Sanitär, Lüftung, Klima und Elektro zusammen.



### Ansprechpartner

Unser Abteilungsleiter Planung steht Ihnen gerne zur Verfügung:

### Samir Ahmeti

samir.ahmeti@lauber-iwisa.ch  
+41 79 773 59 88



«Wir planen, damit Sie Energie und Kosten sparen.»

«Sanitärlösungen für mehr  
Komfort und Sicherheit.»



## Sanitär

Die Lauber IWISA ist Ihr Partner für die Planung und Realisierung sämtlicher Sanitärinstallationen in Bad und Küche, bei Neubauten und Sanierungen. Durch modernste Technik sowie jahrelange Erfahrung setzen wir umfangreiche und anspruchsvolle Projekte in den Bereichen Industrie, öffentliche Bauten sowie Geschäfts- und Gewerbebauten kompetent um.

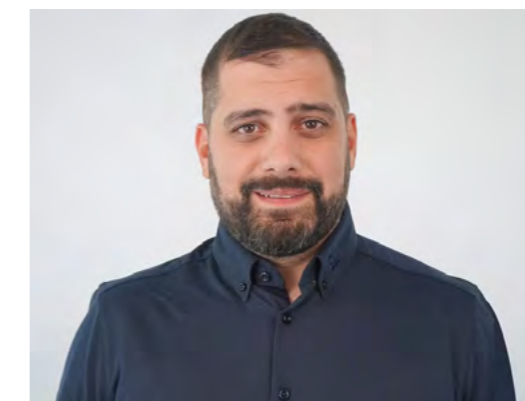
### Neuinstallationen

Unsere Sanitärabteilung unterstützt Sie von Beginn des Planungsprozesses an und kümmert sich bei Neubauten ebenfalls um die Hausanschlüsse für Wasser und Abwasser. Wir planen und installieren die vollumfängliche Wasserversorgung Ihres Gebäudes von der Kellerverteilung bis zum Bezugshahn, die Aufbereitung von Warmwasser sowie die Fortleitung des Abwassers.

Zusätzlich zur Planung und Installation bieten wir Ihnen ein breites Angebot an qualitativ hochwertigen Sanitärprodukten rund um Ihr Badezimmer und Ihre Küche. Unser Team berät Sie gerne auch bei der räumlichen Gestaltung sowie der Auswahl der Sanitärapparate.

### Sanierungen

Wir verfügen über langjährige Erfahrung im Bereich der Modernisierung und Erneuerung sanitärer Anlagen und sanieren alle Badezimmer-Installationen wie Badewannen, Duschen, Waschtische oder Toiletten. Ebenfalls ist Lauber IWISA Ihr Ansprechpartner für eine Erneuerung der Steigleitung, des Wasserfilters oder der Verteilung. Wir planen Ihren Umbau sorgfältig und führen diesen zuverlässig aus.



### Ansprechpartner

Unser Abteilungsleiter Sanitär steht Ihnen gerne zur Verfügung:

### Christian Marino

christian.marino@lauber-iwisa.ch  
+41 78 754 97 83



«Ein Bad, das begeistert.»



## Bad

Wenn Sie von einem neuen Badezimmer träumen oder sich für eine Sanierung Ihrer Nasszellen interessieren, unterstützen wir Sie gerne bei der Realisierung Ihrer Wünsche.

### Neue Bäder

Die Lauber IWISA unterstützt Sie bei der Auswahl Ihres neuen Lavabos, WCs oder Ihrer neuen Dusche. Dank des 3D-Planungstools können Sie in unsere Badewelten abtauchen und Ihr neues Badezimmer realitätsnah planen. Wir beraten Sie gerne bei der Auswahl Ihrer neuen sanitären Anlagen.

### Badumbau

Unser Team kümmert sich um Ihren gesamten Badumbau. Wir übernehmen für Sie die ganze Koordination und sorgen für optimierte Arbeitsabläufe, während für Sie bereits die Entspannung beginnt.

### Wellness

Wir bieten Ihnen alles, was Sie für Ihre Wellness-oase benötigen. Unsere Whirlpools, Saunas und Dampf- oder Erlebnisduschen garantieren Ihnen Erholung und Entspannung in Ihrem privaten SPA-Bereich.

### Unser Badrechner



### Ansprechpartner

Unser Abteilungsleiter Bad / Kundendienst / Schwimmbad steht Ihnen gerne zur Verfügung:

### Guido Bumann

guido.bumann@lauber-iwisa.ch  
+41 79 319 21 30



## Schwimmbad

Mit unseren Angeboten an Wellness-, Schwimmbad- und Wasseraufbereitungsanlagen sind wir schweizweit für Privat- sowie Grosskund:innen tätig. Wir beraten und begleiten Sie gerne auf Ihrem Weg zu einem eigenen Schwimmbad oder Ihrer privaten Wellnessoase.

### Schwimmbad

Sollten Sie von einem eigenen Whirlpool oder Schwimmbad träumen, wenden Sie sich an Lauber IWISA. Wir beraten Sie gerne auf dem Weg zu Ihrem Traum und planen sowie installieren Ihr Projekt gemäss Ihren Wünschen.

### Wellness

Unser Angebot umfasst alles, was Sie für Ihre Wellnessoase brauchen. Unsere Whirlpools, Saunas und Dampf- oder Erlebnisduschen garantieren Ihnen Erholung und Entspannung in Ihrem privaten SPA-Bereich.

### Lieferung und Verkauf von Chemikalien

Dank unserer langjährigen Erfahrung und Kontakten zu Schweizer Produzent:innen sowie Lieferant:innen bieten wir Ihnen eine schnelle und effiziente Beschaffung chemischer Roh-

stoffe. Unser grosszügig angelegtes Chemielager ermöglicht uns schnelle Intervention und hohe Lieferbereitschaft.

### Kundendienst Schwimmbad

Wir übernehmen für Sie den Unterhalt Ihrer Schwimmbad- und Wellnessanlage. Unser Pikettdienst ist im gesamten Oberwallis verfügbar und kümmert sich während 24 Stunden um Ihr Anliegen. Die Nähe zu unseren Kund:innen, unsere freundlichen Mitarbeiter:innen sowie unser breites Wissen helfen uns dabei, Ihre Bedürfnisse zu erkennen und diesen gerecht zu werden. Die gute verkehrstechnische Lage im Herzen des Oberwallis ermöglicht es uns, schnell auf Ihre Wünsche zu reagieren und in-nerter kurzer Zeit bei Ihnen zu sein.

### Pikettdienst

Sie erreichen uns während 24h / 365 Tagen unter **+41 27 922 77 22**



### Ansprechpartner

Unser Abteilungsleiter Bad / Kundendienst / Schwimmbad steht Ihnen gerne zur Verfügung:

### Guido Bumann

guido.bumann@lauber-iwisa.ch  
+41 79 319 21 30

«Wir machen Wasser zum Erlebnis.»





## Unsere Küchenausstellung – die beste Art Ihre Lieblingsküche zu finden

Ihre Wünsche sind unsere Motivation – Ihre Zufriedenheit ist unser Anspruch

Kehrstrasse 14  
3904 Naters  
+41 27 948 00 90

Mo.–Do. 07.30 – 12.00 Uhr  
13.00 – 17.30 Uhr  
Fr. 07.30 – 12.00 Uhr  
13.00 – 17.00 Uhr  
Sa. auf Voranmeldung



## Küche

Unsere Küchenausstellung in Naters gewährt Ihnen einen Einblick in unser Küchenangebot. Wir beraten Sie gerne durch eine 3D-Präsentation in unserem Showroom in Naters und planen anschliessend Ihre Traumküche.

### Neue Küche

Lauber IWISA plant Ihre neue Küche individuell für Ihr Zuhause. Ihre Küchenmöbel und -Geräte werden so umgesetzt, wie Sie dies wünschen. Unsere Partner:innen sind namhafte Marken, wodurch wir Ihnen auch beim Einbau höchste Qualität bieten, egal ob für Ihre komplette Küche oder nur für einzelne Komponenten.

### Küchenumbau

Wir planen Ihren Küchenumbau sorgfältig und mit Weitsicht. Ebenfalls übernehmen wir die Koordination aller benötigten Handwerksarbeiten. Verlassen Sie sich auf unsere erfahrenen und motivierten Küchenplaner, welche Ihre Wünsche für Sie massgeschneidert umsetzen.

«In unserer Ausstellung wird  
Küchendesign zum Erlebnis.»



### Ansprechpartner

Unser Abteilungsleiter Küche steht Ihnen gerne zur Verfügung:

### Carlo Gsponer

carlo.gsponer@lauber-iwisa.ch  
+41 79 659 82 99



## Bedachung & Spenglerei

Das Dach ist durch seine Exponierung der am stärksten beanspruchte Teil eines Gebäudes. Wenn es um Ihr Dach geht, sind also eine weitsichtige Planung, hochwertige Materialien sowie solides und zuverlässiges Handwerk gefragt. Wir realisieren Ihre Anliegen rund um Ihr Dach, ob Sanierung oder Neubau, ob Steil- oder Flachdach.

### Neubau

Unser Fachpersonal realisiert für Sie ein Dach, das Ihren Bedürfnissen entspricht und den Wittereinflüssen standhält.

### Sanierungen

Für eine Dachsanierung ergeben sich verschiedene Möglichkeiten der Materialwahl zwischen Metall, Schiefer, Steinplatten oder Aluminium (Prefa). Unser Fachpersonal berät Sie kompetent und lösungsorientiert, sodass Sie die optimale Lösung für Ihr Dach finden.

### Reparaturen / Abdichtungen

Weist Ihr Dach undichte Stellen auf? Unsere Mitarbeitenden reparieren Ihr Dach zuverlässig mit geeigneten Materialien wie Eternit, Sarnafil-Folien oder Bitumen (Schwarzdach). Zögern Sie nicht, unseren Kundendienst bei Fragen zu Dach und Spenglerei zu kontaktieren.



## Photovoltaik

### Beratung, Planung und Installation von Solaranlagen

Eine Photovoltaik-Anlage ermöglicht es Ihnen, die Sonnenenergie zu nutzen und so Ihren eigenen Strom zu produzieren. Egal ob Sie ein Steildach oder Flachdach haben, ob Sie einen Neubau oder eine Dachrenovierung planen – es gibt für jedes Dach die passende Anlage.



Unser Solarrechner



### Ansprechpartner

Unser Abteilungsleiter Bedachung & Spenglerei steht Ihnen gerne zur Verfügung:

### Luca Circelli

luca.circelli@lauber-iwisa.ch  
+41 79 438 58 03



## Heizung & Kälte

Es existiert eine Vielzahl an Heizungssystemen. Ökonomische Aspekte, Raumgrösse, Gebäudenutzung sowie der Standort der Liegenschaft sind zentrale Faktoren bei der Wahl eines neuen Heiz- und Kühltechniksystems. Wir beraten Sie gerne zu Ihrem Ein- oder Mehrfamilienhaus, zu Gewerbebauten oder Spezialbauten.

### Neuinstallationen

Gemeinsam mit Ihnen realisieren wir Ihr Neubauprojekt und zeigen Ihnen die vielseitigen Möglichkeiten der Wärmeabgabe auf. Neben Fussbodenheizungen und Radiatoren installieren wir für Sie auch Luft-Wasser-Wärmepumpen. Möchten Sie mehr zur Wärmeerzeugung durch Holzschnitzel oder Solarenergie (Photovoltaik-Anlagen, Kollektoren zur Warmwasseraufbereitung) erfahren? Wir helfen Ihnen gerne dabei, Ihre Entscheidung durch das Aufzeigen der jeweiligen Vor- und Nachteile abzuwägen. Ebenfalls sind Kühlsysteme, Notheizungen, Heizkessel, Brenner sowie Steuersysteme für Komfort und Energieeffizienz ein Teil unseres vielseitigen Angebots.

### Sanierung

Eine Erweiterung oder Sanierung Ihrer Heizungsanlage ist zu jeder Jahreszeit realisierbar, sogar während der Heizperiode. Wir zeigen Ihnen alle Möglichkeiten der Wärmeerzeugung auf und erklären Ihnen die jeweilige Nutzung.

Wir setzen mit Ihnen auch staatlich geförderte Lösungen im Bereich Solar um, wie beispielsweise eine Photovoltaik-Anlage in Kombination mit einer Wärmepumpe.

### Steuerung

Um die Wärmeerzeugung zu überwachen, zu analysieren sowie durch Steuerung zu optimieren, gibt es heute zahlreiche benutzerfreundliche Instrumente. Entsprechend Ihrer persönlichen Ausgangslage finden wir für Sie die richtige Lösung.

Unser Heizungsrechner



### Ansprechpartner

Unser Abteilungsleiter Heizung & Kälte steht Ihnen gerne zur Verfügung:

### David Kummer

david.kummer@lauber-iwisa.ch  
+41 79 519 06 47



«Wohlfühlen heisst,  
Energie bewusst zu  
nutzen.»



«Wenn's drauf an-  
kommt, sind wir da.»



## Kundendienst

Unsere Dienstleistungen in der Gebäudetechnik stehen Ihnen im ganzen Wallis zur Verfügung. An unseren Service-Standorten Naters, Visp, Saas-Fee und Zermatt ist unser Kundendienst 365 Tage im Jahr, während 24 Stunden am Tag für Sie verfügbar.

### Kundendienst

Der Lauber IWISA-Kundendienst ist im ganzen Wallis für Sie da und bearbeitet Ihre Anliegen zeitnah und zuverlässig. Egal ob verstopfte Leitungen, Wasserschäden oder Unregelmässigkeiten im Betrieb Ihrer Heizungsanlage (Wärmepumpe / Ölbrenner / Holz- oder Pelletheizung) – Ihr Bedürfnis ist unsere Motivation.

### Unterhalts- und Wartungsarbeiten

Eine professionelle Instandhaltung Ihrer Anlage verlängert deren Lebensdauer. Aus diesem Grund sind regelmässige Inspektionen und Wartungen wichtig, um allfällige Schäden vorzubeugen. Unsere Kundendienstmitarbeiter:innen sowie Servicetechniker:innen stehen Ihnen für Inspektionen, Wartungs- und Instandhaltungsarbeiten gerne zur Verfügung.

### Pikettendienst

Sie erreichen uns während 24h / 365 Tagen unter der

**Kundendienstnummer**

**+41 27 922 77 22**

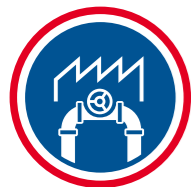


### Ansprechpartner

Unser Abteilungsleiter Bad / Kundendienst / Schwimmbad steht Ihnen gerne zur Verfügung:

### Guido Bumann

guido.bumann@lauber-iwisa.ch  
+41 79 519 06 47



## Anlagenbau

Neben dem klassischen Anlagenbau für Biopharma-, Chemie- und Produktionsanlagen sind wir ebenfalls im Kraftwerksbau tätig. Im Bereich Industrie verfügen wir über mehrere Werkhallen für Rohrschlosser- und Schweissarbeiten sowie für den Sterilanlagenbau.

### Industrie und Rohrbau

Im Bereich Industrie bieten wir zahlreiche Lösungen für Biopharma-, Chemie- und Produktionsanlagen. Egal ob Sie einzelne Apparate oder komplette Systeme benötigen – unser Dienstleistungsangebot reicht von der Planung und Errichtung bis hin zum Unterhalt von Anlagen. Wir entwickeln im Bereich Industriebauten ebenfalls komplexe Rohrsysteme. Unsere Rohrschlosser:innen fabrizieren diese in unseren eigenen Werkhallen und montieren die Systeme entweder bei uns oder direkt vor Ort.

### Energieproduktionsanlagen

Wir liefern Ihnen Lösungen und Komponenten für Energieproduktionsanlagen wie beispielsweise Wasserkraft. Im Bereich der Kühl- und Heiztechnik planen und realisieren wir für Sie effiziente Systeme.

### Sterilanlagenbau

Beim Sterilanlagenbau hat die Einhaltung von Normen sowie Vorschriften höchste Priorität. Die Lauber IWISA verfügt über eine eigens für den Sterilrohrbau eingerichtete Werkstatt, in welcher wir die spezifischen Schweißtechniken für Lebensmittel- und Biopharmaanlagen anwenden können.

### Engineering

Unsere Planung arbeitet mit modernen CAD-Tools und 3D-Modellierungen. So erstellen wir für Sie Anlagenkonzepte und realisieren mittels fachgerechter und detaillierter Ausführungsplanung sowie Fachbauleitung die Umsetzung Ihrer Wünsche.

### Ansprechpartner

Unser Abteilungsleiter Anlagenbau / Infrastruktur / Wasserversorgung steht Ihnen gerne zur Verfügung:

### Fernando Petrig

fernando.petrig@lauber-iwisa.ch  
+41 79 744 55 54



«Präzision, die Prozesse verbindet.»





## Wasserversorgung

Die Wurzeln der Lauber IWISA liegen im Bereich der Wasserversorgung. Wir garantieren Ihnen jederzeit genügend und einwandfreies Trink-, Brauch- und Löschwasser.

### Neue Wasser- und Rohrleitungen

Wir planen und installieren neue Wasser- sowie Rohrleitungen und sorgen dafür, dass das Trinkwasser hygienisch einwandfrei von der Fassung bis in Ihr Haus gelangt. Unsere Brunnenmeister:innen kümmern sich um die fehlerfreie Funktion der öffentlichen Löschwasserversorgung.

### Bestehende Wassernetze

Zu unseren Aufgaben gehört es, bestehende Wassernetze und Reservoirs zu unterhalten und zu überwachen. So erkennen wir Mängel

wie verunreinigtes Wasser und können diese zeitnah und zuverlässig beheben. In Notfällen wie beispielsweise einem Rohrleitungsbruch ist unser 24-Stunden Pikettdienst jederzeit einsatzbereit.

### Wasseranalysen

Auf Wunsch entnehmen wir bei Ihnen Wasserproben, die wir dann inspizieren und nach den neuesten Methoden und Techniken analysieren lassen.



## Infrastruktur

Unser breites Angebot sowie effiziente Technologien zeichnen unsere Dienstleistung Infrastruktur aus. Wir sorgen für zuverlässige Versorgungsnetze wie beispielsweise Fernwärmenetze oder Druckleitungsbau.

### Druckleitungen

Wir planen und installieren Druckleitungssysteme für Wasserkraftwerke, Pumpen oder Versorgungs- und Transportleitungen für jegliche Medien in allen Phasen. Ebenfalls kümmern wir uns gerne um den Unterhalt dieser Leitungen.

### Versorgungsnetze

Wir bieten Ihnen die gesamte Infrastruktur, die Sie für ein funktionierendes Versorgungsnetz von Kälte- und Fernwärme benötigen. Lauber IWISA plant und installiert Ihre Leitungen für Gas, Trinkwasser, Dampf sowie Löschwasser. Gerne kümmern wir uns auch um die Wartung und Kontrolle und bauen bei Bedarf Ihre bestehenden Versorgungsnetze weiter aus.

### Infrastrukturanlagen

Auch im Bereich der Infrastrukturanlagen garantieren wir Ihnen effiziente Technologien, Qualität und maximale Sicherheit. Unser Angebot umfasst die Planung sowie Ausführung von Trinkwasserreservoirs, Havariebecken, Trinkwasserpumpstationen und Hauptverteilzentralen für die Netzbetriebe.

### Engineering

Unsere Planung verfügt über moderne CAD-Tools und 3D-Modellierungen. Mit Hilfe dieser erstellen wir Konzepte für jegliche Arten von Infrastrukturleitungen und planen diese bis zur Ausführungsreife. Wir begleiten die Ausführung Ihrer Aufträge mit den im Detailengineering ausgearbeiteten Plänen bis hin zur Inbetriebnahme.



### Ansprechpartner

Unser Abteilungsleiter Anlagenbau / Infrastruktur / Wasserversorgung steht Ihnen gerne zur Verfügung:

### Fernando Petrig

fernando.petrig@lauber-iwisa.ch  
+41 79 744 55 54



## Unsere Zweigniederlassung Kippel

Seit über 55 Jahren steht der Name Kippel im Oberwallis für fachkundige, zuverlässige und freundliche Gebäudetechnik. Was 1969 mit Leo Kippel in Leuk begann, hat sich zu einem renommierten Familienunternehmen entwickelt, das seit Januar 2025 als Zweigniederlassung der Lauber IWISA zur Burkhalter Gruppe gehört.

### Ihr Partner für behagliche Wärme und sanitären Komfort

Mit Stolz blickt Kippel auf über 580 realisierte Solaranlagen und mehr als 6 Megawatt installierte Leistung aus erneuerbaren Energien zurück. Kippel deckt das gesamte Spektrum der modernen Haustechnik ab:

#### Solar

Setzen Sie auf die Kraft der Sonne! Kippel ist Ihr Spezialist für Solartechnik, von Photovoltaik-Anlagen zur Stromerzeugung bis zu Solarthermie-Systemen für die Warmwasseraufbereitung. Auch für PV-Inselanlagen bietet Kippel massgeschneiderte Lösungen.

#### Unser Solarrechner



#### Heizung

Ob Holz- oder Pelletsheizungen, Luft- und Erdsonden-Wärmepumpen oder zukunftsorientierte Solaranlagen für Warmwasser und Heizungsunterstützung – Kippel sorgt für gesunde Wärme und Energieeffizienz in Ihrem Zuhause oder Betrieb. Minergie-Standards werden dabei selbstverständlich berücksichtigt.

#### Sanitär

Von der Planung und Installation stilvoller Bäder und Küchen über die Renovation von Nasszellen bis hin zu Service und Wartung – Kippel garantiert saubere Lösungen und höchste Qualität. Auch im Bereich Bodenleitungen ist Kippel Ihr kompetenter Ansprechpartner.

#### Gemeinsam in eine starke Zukunft

Seit Januar 2025 ist die Kippel offiziell Teil der Lauber IWISA und verstärkt das Team mit langjähriger Erfahrung und spezialisiertem Know-how im Bereich der Solarenergie. Gemeinsam mit Lauber IWISA bündeln wir unsere Kräfte, um Ihnen ein noch umfassenderes Angebot und einen noch besseren Service zu bieten. Vertrauen Sie auf die geballte Kompetenz zweier Traditionsunternehmen – für Gebäudetechnik-Lösungen, die verbinden.

#### Kippel

Industriestrasse 53, 3952 Susten  
+41 27 473 11 87



#### Ansprechpartner

Unser Abteilungsleiter der Zweigniederlassung Kippel steht Ihnen gerne zur Verfügung:

#### David Werlen

david.werlen@kippel-gt.ch  
+41 79 688 21 08

# Burkhalter Gruppe

Die Lauber IWISA AG gehört zur Burkhalter Gruppe, der führenden Anbieterin von gewerkübergreifender Gebäudetechnik in der Schweiz und im Fürstentum Liechtenstein.

**Die Burkhalter Gruppe beschäftigt rund 5300 Mitarbeitende, davon ca. 980 Lernende, die in 84 Gruppengesellschaften an 166 Standorten Dienstleistungen aus den Bereichen Heizungs- und Kälte-, Lüftungs- und Klima-, Sanitär- und Elektrotechnik in der Schweiz und im Fürstentum Liechtenstein erbringen. Der Hauptsitz der Gruppe befindet sich in Zürich.**

Die Gruppengesellschaften sind regional stark verankert und werden weitgehend autonom geführt. Die Burkhalter Gruppe legt Wert darauf, dass sich alle Gesellschaften fachlich und geografisch ergänzen und die dadurch gewonnenen Synergien beziehungsweise Mehrwerte zugunsten von Kunden und Geschäftspartnern nutzen.

Jede Gruppengesellschaft tritt als Gesamtbietlerin im Bereich Gebäudetechnik auf. Dank der überregionalen Zusammenarbeit der verschiedenen Gesellschaften können auch kleinere Betriebe ihren Kundinnen und Kunden bedürfnisgerechte Gesamtlösungen anbieten.

Die Burkhalter Holding AG ist an der SIX Swiss Exchange kotiert (Tickersymbol BRKN, Valorennummer 21225580, ISIN CH0212255803).



## Verbände und Vereine

Die Lauber IWISA ist Mitglied in verschiedenen Verbänden und Vereinen. Dadurch profitieren wir von einem starken Netzwerk und Austausch von Wissen und Erfahrungen.

- Schweizerischer Ingenieur- und Architektenverein (SIA)
- SWKI - Netzwerk für Gebäudetechnik, Energie und Umwelt
- Fördergemeinschaft Wärmepumpen Schweiz
- Minergie-Fachpartner
- aqua suisse
- Schweizerischer-Liechtensteinischer Gebäudetechnikverband (suissetec)
- suissetec Oberwallis
- Schweizerischer Brunnenmeisterverband
- Gebäudehülle Schweiz
- Hotelier Verein Zermatt
- Der Kreis - Die Verbundgruppe führender Küchenspezialisten in Europa





**Lauber IWISA**  
Gebäudetechnik

**Hauptsitz Naters**

Kehrstrasse 14, 3904 Naters  
+41 27 922 77 77

**Küchenausstellung Naters**

Kehrstrasse 14, 3904 Naters  
+41 27 948 00 90

**Werkhalle Visp**

Wehreyering 29, 3930 Visp

**Kundendienst Visp**

Wehreyering 29, 3930 Visp  
+41 27 922 77 22

**Kundendienst Saas-Fee**

Lomattenstrasse 38, 3906 Saas-Fee  
+41 27 957 25 34

**Kundendienst Zermatt**

Spissstrasse 49, 3920 Zermatt  
+41 27 967 20 73

**Kippel**

Industriestrasse 53, 3952 Susten  
+41 27 473 11 87

[info@lauber-iwisa.ch](mailto:info@lauber-iwisa.ch)  
[www.lauber-iwisa.ch](http://www.lauber-iwisa.ch)

