



Beratende Ingenieure
Gebäudetechnik
Gebäudehülle
Anlagebau

Das Gebäude als System

Eine gute Dämmung der Gebäudehülle, auf dem Dach eine Fotovoltaikanlage, Sonden zur Nutzung der Erdwärme, rezykliertes Regenwasser zur WC-Spülung, vielleicht gar einen Windgenerator im Garten: Solche Konzepte werden heute als fortschrittlich gelobt. Aber sind sie auch nachhaltig? Ist das alleine der Königsweg für nachhaltiges Bauen? Hat man diese Zielsetzungen erfüllt, besitzt man erst ein Konglomerat von optimierten Teilsystemen. Jetzt gilt es, allen oben erwähnten Ansprüchen auch beim Zusammenfügen der einzelnen Teile zu einem Gesamtsystem gerecht zu

werden – nur so erhält man dann das in jeder Hinsicht optimierte Ergebnis. Es geht also nicht nur darum, die beste Wärmepumpe mit der besten Fotovoltaikanlage und der dicksten Gebäudehülle zusammenzubauen, sondern auch darum, die richtige Kombination von Einzelelementen zu finden, welche die grösstmögliche Nachhaltigkeit für das jeweilige Bauvorhaben erzielt. Grosse Bedeutung übernimmt dabei während der Betriebsphase eines Gebäudes die Gebäudeautomation. Nur diese kann sicherstellen, dass alle Systeme aufeinander abgestimmt betrieben werden.



Monte Rosa-Hütte, Zermatt

Leitbild – Dienen durch besseres Wissen

FACHKOMPETENZ –

Wir sind in der Lage, die Erwartungen unserer Kunden nach dem aktuellsten Stand der Technik zu erfüllen.

EFFIZIENZ –

Wir beherrschen unsere Arbeit und unser Material, damit wir unsere Kunden kostenbewusst bedienen können.

INNOVATION –

Wir sind stets bestrebt, neue Bedürfnisse unserer Kunden zu erkennen und dementsprechende Lösungen zu erarbeiten.

QUALITÄT/UMWELT –

Wir fühlen uns jederzeit herausgefordert, die vom Kunden gewünschte Qualität zu liefern und zur Umwelt Sorge zu tragen.

VERTRAUEN –

Wir setzen alles daran, das Vertrauen zu unseren Kunden und unter uns Mitarbeitern zu stärken.

MITARBEITER –

Wir bilden uns stetig weiter und sind bestrebt, das wertvollste Kapital der Firma zu bleiben.

SICHERHEIT –

Wir ergreifen alle notwendigen Massnahmen, um Gesundheits- und Unfallrisiken zu vermeiden.



plant baut erneuert

Struktur

Hauptsitz

Lauber IWISA AG
Zentrum Lötschberg
3904 Naters
Tel. 027 922 77 77
Fax 027 922 77 78
www.lauber-iwisa.ch
info@lauber-iwisa.ch



Hauptsitz Zentrum Lötschberg, Naters

Geschäftsleitung:

Matthias Sulzer, Geschäftsleiter
Cédric Cina
Andreas Ramseier
Reinhard Studer
Sandro Werlen
Alain Zuber

Verwaltungsrat:

Jules Lauber (Präsident)
Matthias Sulzer (Delegierter des VR)
Luzius Willi
Erwin Lauber (Ehrenpräsident)



Struktur

Verwaltungsrat



Jules Lauber
(Präsident)



Matthias Sulzer
(Delegierter des VR)

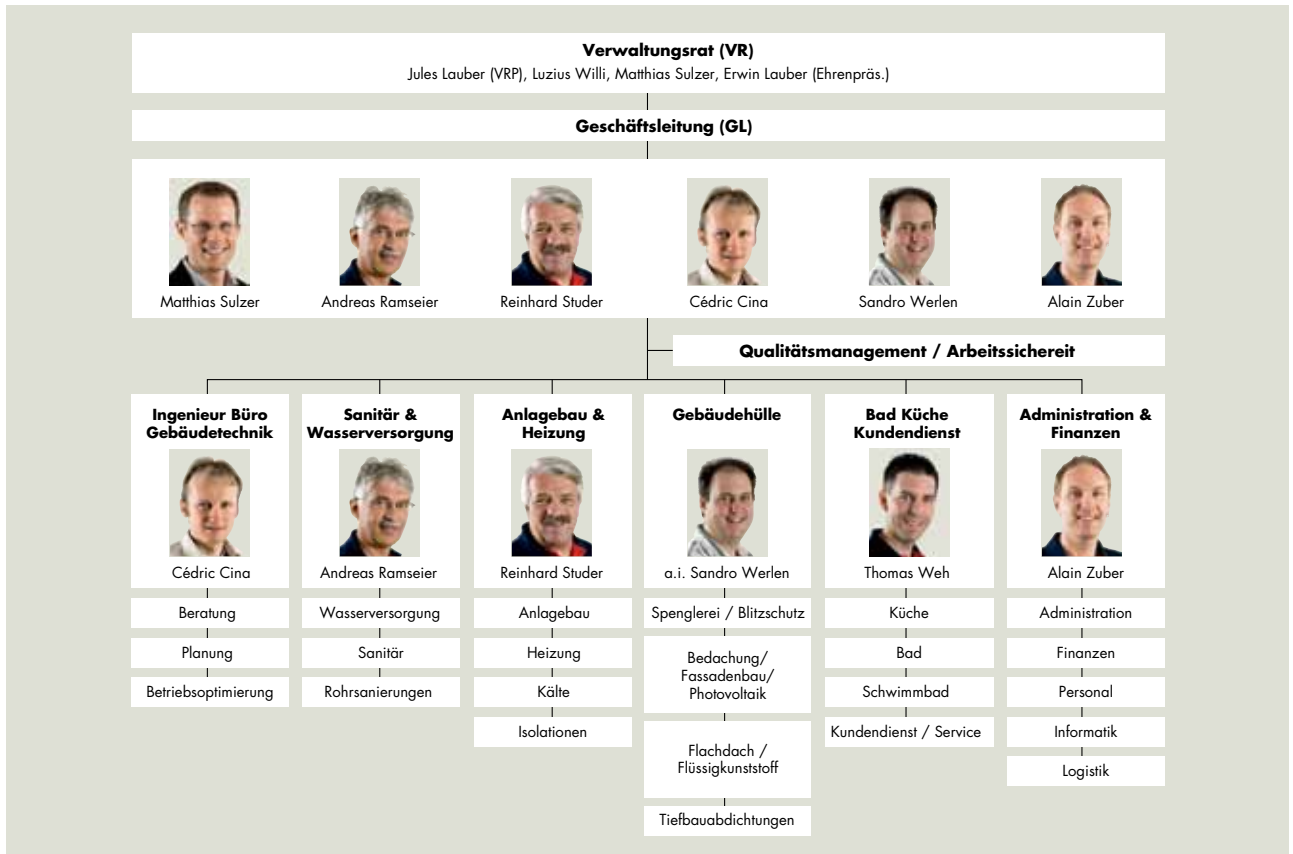


Luzius Willi



Erwin Lauber
(Ehrenpräsident)

Organigramm



Struktur extern

Zweigstellen

1 Hauptsitz

Zentrum Lötschberg, 3904 Naters
Tel. 027 922 77 77, Fax 027 922 77 78
info@lauber-iwisa.ch

2 Montage:

Wehreyering 29, 3930 Visp
Tel. 027 948 00 81, Fax 027 948 00 82
magazin@lauber-iwisa.ch

Kundendienst:

Wehreyering 29, 3930 Visp
Tel. 027 948 00 88, Fax 027 948 00 84
service@lauber-iwisa.ch

3 Kundendienst:

3954 Leukerbad
Tel. 027 470 21 61, Fax 027 470 38 16
leukerbad@lauber-iwisa.ch

4 Kundendienst:

3906 Saas-Fee
Tel. 027 957 21 56, Fax 027 957 13 31
saasfee@lauber-iwisa.ch

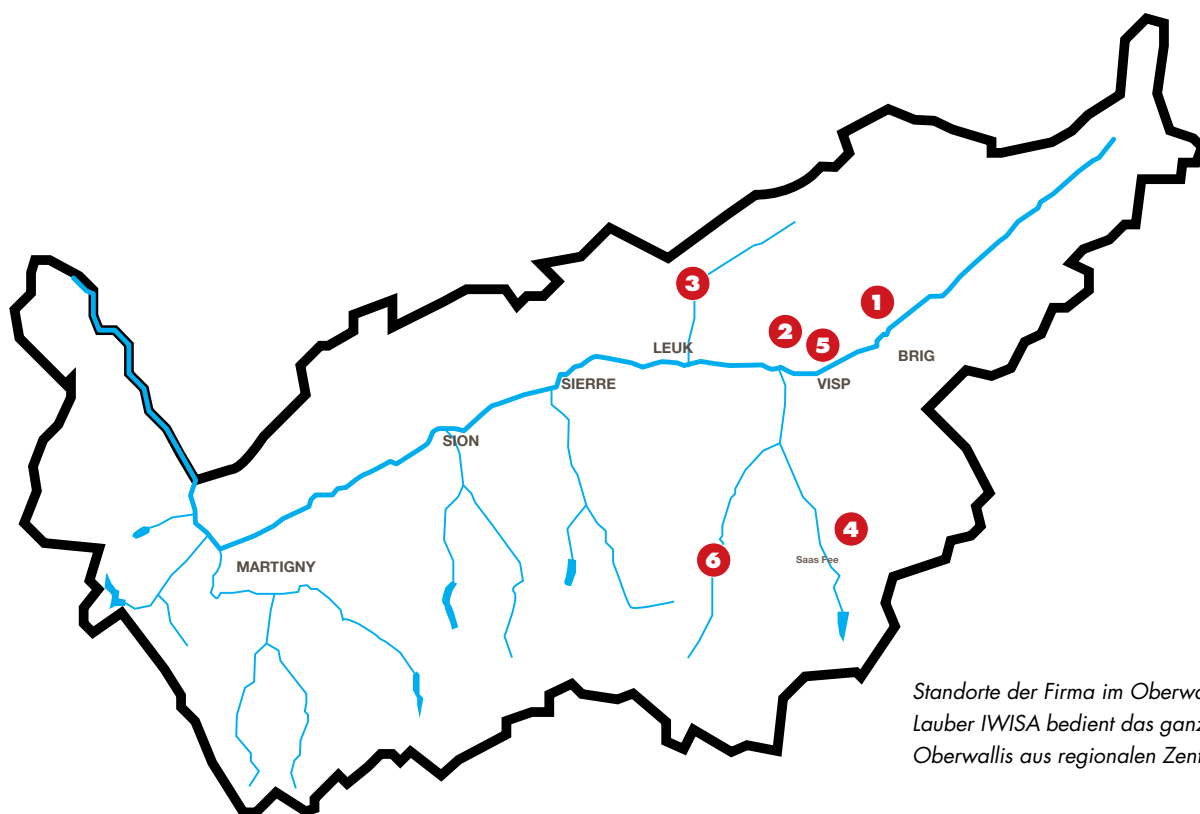
5 Ausstellung:

Bad/Küche
Kantonsstrasse 39, 3930 Visp
Tel. 027 948 00 90, Fax 027 948 00 91

Beteiligung

6 Christoph Brantschen AG

3920 Zermatt
Tel. 027 967 20 73, Fax 027 967 52 59
info@cbag-zermatt.ch
www.cbag-zermatt.ch



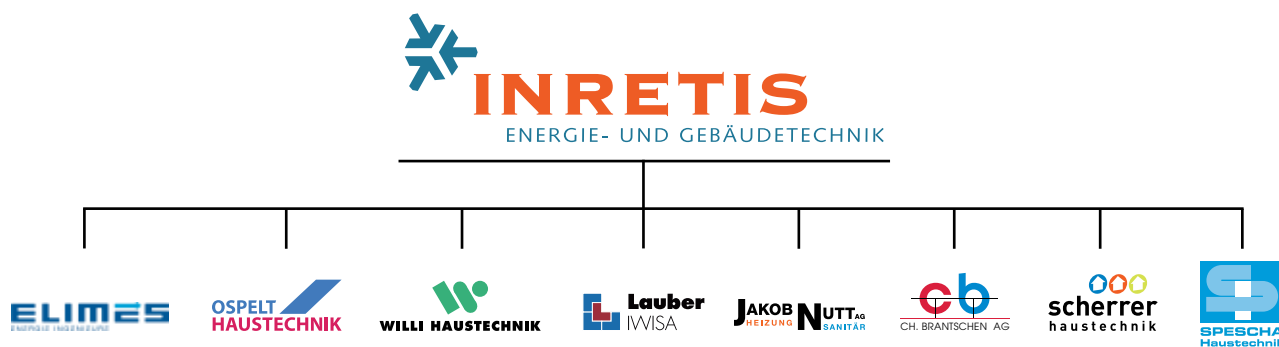
Standorte der Firma im Oberwallis:
Lauber IWISA bedient das ganze
Oberwallis aus regionalen Zentren.

Inretis Holding AG

Die Inretis Holding AG mit Sitz in Chur (CH) entstand 2005 durch den strategischen Zusammenschluss der drei Firmen Lauber IWISA AG, Willi Haustechnik AG und Ospelt Haustechnik AG. Die drei Partnerbetriebe sind eigenständige Familienunternehmen in der Gebäudetechnik, regional verwurzelt und zeichnen sich durch die Verschmelzung von Tradition und Innovation aus. Durch die Inretis Holding AG sind sie in der Lage, Synergien gezielt zu nutzen und vom gegenseitigen Erfahrungsaustausch zu profitieren. In jüngster Zeit kamen weitere, auf Energie- und Gebäudetechnik spezialisierte Firmen hinzu: 2010 das Unternehmen ELIMES AG Energie Ingenieure und die Jakob Nutt AG, 2011 die Scherrer Haustechnik AG und 2012 die Spescha Haustechnik AG.

Die Inretis Holding AG beschäftigt zurzeit über 530 Mitarbeitende. Die Zusammengehörigkeit in der Inretis erlaubt jeder Firma, ihre Stärken weiter auszubauen und sich gegenseitig in der Entwicklung zu unterstützen. Damit sind die Unternehmen in der Lage, die Kundenwünsche heute und in der Zukunft zu erkennen und zu erfüllen.

Diese dezentrale Struktur, welche eine starke Vernetzung unter den Partnerbetrieben pflegt, erlaubt die schnelle und wirkungsvolle Antwort auf neue Herausforderungen. Die Nutzung der Synergieeffekte ermöglicht es der Inretis Holding AG, auch grosse überregionale Projekte zu bearbeiten.



- 1 Lauber IWISA AG
- 2 Ospelt Haustechnik AG
- 3 Willi Haustechnik AG
- 4 ELIMES AG
- 5 Nutt Jakob Heizung & Sanitär AG
- 6 Scherrer Haustechnik AG
- 7 Spescha Haustechnik AG
- 8 CH. Brantschen AG



Unternehmensentwicklung

Innovation und Tradition

- 1933** Firmengründung in Raron durch Alfred Lauber, Spengler- und Sanitärinstallateur
- 1963** Eröffnung Filiale in Naters
- 1982** Eröffnung Filiale und Servicestelle in Leukerbad
- 1984** Eröffnung Sanitär- und Küchenverkaufsgeschäft in Visp
- 1987** Umwandlung der Kollektivgesellschaft Lauber Söhne in eine AG mit dem Namen Lauber Söhne Haustechnik AG
Aktienkapital: CHF 500'000
Inhaber: Gebrüder Erwin und Jules Lauber
- 1992** Bezug neue Werkhallen in Visp
- 1993** Namensänderung neu: Lauber IWISA AG
- 1997** ISO-Zertifizierung 9001 (SQS)
- 2002** Eröffnung Ausstellung Küche & Bad in Visp
- 2003** ISO-Zertifizierung 9001:2000 (SQS)
- 2005** Erweiterung Ausstellung Küche und Bad in Visp
- 2006** Mitbegründung der Inretis Holding AG; Zusammenarbeit mit der Willi Haustechnik AG, Chur und Ospelt Haustechnik AG, Vaduz
- 2008** Erweiterung Ausstellung Küche und Bad in Visp
- 2010** Zusammenarbeit mit der ELIMES AG Brig (Mitglied der Inretis Holding AG)
- 2011** Erweiterung der Werkhallen in Visp
- 2011** Bezug einer zweiten Werkhalle für die Vorfabrikation in Visp

Verbandszugehörigkeit

- Schweizer Ingenieure und Architekten (SIA)
- Schweizerischer Verein von Wärme- und Klima-Ingenieure (SWKI)
- Schweizerische Interessengemeinschaft für Solarenergie
- Fördergemeinschaft Wärmepumpen Schweiz
- Aqua Suisse
- Schweizerisch-Liechtensteinischer Gebäudetechnikverband (suissetec)
- Suissetec Oberwallis
- Schweizerischer Brunnenmeisterverband
- Schweizerischer Verband Dach und Wand
- Holzenergie Schweiz
- Swisscleantech

LAUBER IWISA AG
BESCHÄFTIGT ZUR ZEIT
RUND 180 MITARBEITER



Belegschaft am
1. Lauberfest 1960
in St. German

Foto anlässlich
der 52. Betriebsfeier im
Dezember 2011, Brig-Glis



Qualitätsmanagement

- 1997** Einführung des Qualitätsmanagement – ISO 9001
- 1999** Akkreditierung als Minergie-Fachpartner
- 2003** Erneuerung des Qualitätsmanagement auf prozessorientierte Arbeitsabläufe – ISO 9001:2000
- 2003** Aufnahme in das Berufsregister SIA als Firmenmitglied Lauber IWISA AG, beratende Ingenieure SIA
- 2003** Akkreditierung für GMP-Ausführung im Anlagebau
- 2004** Akkreditierung als Ingenieur und Spezialist für die Umsetzungsarbeiten von ENERGHO
- 2004** Auszeichnung: suissetec Bildungspreis
- 2005** Umsetzung und Zertifizierung des 1. Minergie-P-Gebäudes im Kanton Wallis
- 2006** Zertifizierung: Qualifizierter Lehrbetrieb Gebäudetechnik, suissetec
- 2008** Zertifizierung: PED für Anlagebau
- 2010** Schweizerischer Solarpreis: Neue Monte Rosa-Hütte und Matterhorn Glacier Paradise, Zermatt
- 2010** Europäischer Solarpreis: Matterhorn Glacier Paradise, Zermatt



Kompetenzen Engineering

Mitarbeiterqualität

- 10 dipl. Ing. ETH/HTL/FH
- 4 dipl. Chefmonteur
- 3 dipl. Heizungs-/Sanitärplaner
- 3 dipl. Sanitärinstallateure
- 3 dipl. Spenglerpoliere
- 2 dipl. Brunnenmeister
- 2 dipl. Projektleiter
- dipl. Sanitär-Techniker TS
- dipl. Schweissfachmann IWS
- dipl. Techniker TS in Produktionstechnik
- dipl. Sicherheitsfachmann
- dipl. Wirtschaftsinformatiker HF
- dipl. Betriebsökonom FH
- dipl. Sozialversicherungsfachmann
- dipl. Marketingfachmann
- dipl. Wohnberaterin

Systemkompetenzen

- Gas-, Öl- und Thermoölanlagen
- Solaranlagen, Photovoltaikanlagen
- WKK- und WP-Anlagen
- Holzschnitzelanlagen/Pelletsheizungen
- Kältetechnische Anlagen
- Wasserbehandlung und -aufbereitung
- Wasserversorgung und -entsorgung
- Bewässerungsanlage, Sprinkleranlagen
- Schwimmbadtechnik/Wasseraufbereitung
- Fassadentechnik
- Dachsysteme
- Abdichtungen

Dienstleistungen

- Projektierung Energie- und Gebäudetechnik
- Ausführungsplanung HLKKS
- Energieberatung
- Energiecheck/Energiemonitoring
- Projektmanagement
- Montageleitung
- Technische Überwachung
- Technisches Controlling



Überbauung Sunnubina, Visp



Verwaltungsgebäude
EW Zermatt; Minergie-P



Hotel Riffelalp Resort 2222 m,
Zermatt



Pearlwater Mineralquellen AG, Termen

Kompetenzen Installation

Anlagebau

- Stahlrohrleitungen für Wasserversorgung, Heisswasser und Dampf (zertifiziertes Schweißen nach EN 287)
- Chromstahlrohrleitungen für spezielle Medien der Chemie-, Pharma- und Lebensmittelindustrie (zertifiziertes Schweißen nach EN 287, PED, inkl. Automatische und Orbialschweissung)
- Kunststoffrohrleitungen für Trinkwasser, Kühlwasser und Prozesskaltwasser
- Abwasserrohrleitungen für Schmutzwasser, Industrieabwasser und Meteorwasser
- Rohrleitungsbau für Gase und Druckluft



Bahnhofsgebäude, Visp

Infrastruktur

- Wasserversorgung
- Abwasserentsorgung
- Bewässerungstechnik
- Fernwärmenetze
- Anergienetze

Gebäudetechnik

- Heizungstechnik
- Lüftungstechnik
- Kältetechnik
- Sanitärtechnik
- Sprinklertechnik
- Schwimmbadtechnik
- Leitungssanierungen

Gebäudehülle

- Flachdächer
- Steildächer
- Fassaden
- Abdichtungen
- Solarfassaden/-dächer
- Photovoltaikanlagen

Service/Unterhalt

- 24h Notfalldienst
- Kundendienst
- technische Betriebsführung



Schulhaus Turmmatte, Naters



Kühlwasserleitung Stausee, Ferden



Depot Matterhorn Gotthard Bahn, Brig

Kompetenzen Bad und Küche

Wellness für Ihren neuen Wohnraum

In unserer Ausstellung in Visp findet man die neuesten Trends für Bad und Küche. Zusammen mit unseren Kunden finden wir für jede Situation attraktive und individuelle Lösungen und bieten unsere Kompetenzen in den folgenden Bereichen an:

- Geräte- und Apparatechnik
- Installationstechnik
- Kreatives gestalten
- Material- und Apparateauswahl
- Licht- und Farbberatung
- Planung und Ausführung
- Bauleitung



Ausgewählte Referenzen

Engineering

- Mehr als 30 Minergiegebäude; vom EFH bis zum Hotel
- Erweiterung Riffelalp Resort 2222 m, Zermatt; Energie- und Gebäudetechnik
- Ausbau Seiler Hotels Mont Cervin, Zermatt; Suiten
- Neubau EW, Zermatt; Verwaltung, Schule, Minergie-P
- Bahnhof, Visp; Heizung, Lüftung, Sanitär
- Dampfzentrale Seiler Hotel, Zermatt
- ETH, e-science lab, Zürich; Minergie-ECO, HLKS, Elektro, Gebäudeautomation
- WHO/UNAIDS, Genf; Gebäudetechnik, Qualitätssicherung
- Neue Monte Rosa-Hütte, Zermatt; Gebäudetechnik, Solartechnik, Fotovoltaik
- Matterhorn glacier paradise, Zermatt; Höchst gelegenes Minergie-P Gebäude
- Anergienetz, Visp West
- Raiffeisenbank, Visp



Information Science Lab, Minergie-ECO-Gebäude, ETH Höggerberg, Zürich



Matterhorn glacier paradise 3883 m ü. M., Zermatt (Höchst gelegenes Minergie-P Gebäude)



Raiffeisenbank, Visp



Flugplatz, Meiringen

Ausgewählte Referenzen

Anlagebau

- Neat Lötschberg; Druckleitung, Kühlung
- Lonza AG, Visp; diverse versorgungstechnische Anlagen
- DSM, Lalden; diverse versorgungstechnische Anlagen
- Snow Maker, Trockener Steg, Zermatt
- Seiler Hotels, Zermatt; Dampfanlage
- Grand Dixence SA, Zermatt; Kaltwasserleitung
- EWBN, Brig; Erdgasleitungen
- KW Mattmark, Stalden; Kühlwasserleitungen
- KW Mauvoisin, Zentrale Fionnay; Kühlwasserleitungen
- Pearlwater Mineralquellen AG, Termen; Dampfanlagen



Rhone-Kühlwasserleitung, Lonza AG, Visp



Pearlwater Mineralquellen AG, Termen



Kühlwasserleitung, KW Mattmark, Stalden



Erdgasleitung, EWBN, Brig



Druckleitung, Kühlung, NEAT Lötschberg

Ausgewählte Referenzen

Gebäudetechnik

- Wärmeverbund Ornavasso;
Holzschnitzelanlage
- Holzschnitzelanlage Salgesch;
Fernwärmeversorgung
- FO-Depot, Brig;
Wärmepumpenanlage, Bedachung
- MFH «Fortuna», Leukerbad;
Gesamtsanierung, Sanitäre Installationen
- MFH «Kandahar», Zermatt;
Gesamtsanierung, Sanitäre Installationen
- Kollegium «Spiritus Sanctus», Brig;
Sanitäre Installationen
- Matterhorn Terminal, Täsch;
Sanitär- und Heizungsinstallationen
- Überbauung Centerpark, Visp;
Sanitäre Installationen, Heizungsinstallationen
- Hotel Mirabeau, Zermatt;
Sanitäre Installationen
- Bahnhof Visp;
Sanitär- und Heizungsinstallationen
- U.C.C.R. Haus Thermis, Campus Brig;
Sanitäre Installationen
- Überbauung Du Rhône, Naters;
Sanitäre Installationen
- Hotel Post, Zermatt; Sanitäre Installationen
- Altersheim St. Michael, Naters;
Sanitäre Installationen
- MZA Baltschieder;
Grundwasser-Wärmepumpe, Solaranlage
- Altersheim Englisch-Guss, Brig;
Heizungsinstallationen,
Sanitäre Installationen
- Matterhorn Glacier Paradise, Zermatt;
Heizungsinstallationen,
Sanitäre Installationen
- Restaurant Trockener Steg, Zermatt;
Heizungsinstallationen



Matterhorn Terminal, Täsch



EnBAG Betriebs- und Verwaltungsgebäude, Gamsen



Altersheim St. Michael, Naters

Ausgewählte Referenzen

Schwimmbadtechnik

- Albergo Giardino, Ascona; Innenbad, Technik
- Hotel Riffelalp Resort 2222 m, Zermatt; Innen- und Aussenbad
- Schwimmbad Visp, Gemeinde Visp; Schwimmbadtechnik
- Mont Cervin Palace, Zermatt; Schwimmbad und Wellness
- Hotel Sonne, Zermatt; Schwimmbad und Whirlpool
- Hotel Saaserhof, Saas-Fee; Kinderbecken und Whirlpool
- Hotel Zermatterhof, Zermatt; Whirlpool
- Hotel Post, Zermatt; Whirlpool
- Hotel Alpin, Saas-Fee; Whirlpool
- Parkhotel Beau Site, Zermatt; Wellnessbereich
- Hotel Christiania, Zermatt; Schwimmbad und Wellnesbereich
- Hotel Europe, Zermatt; Whirlpool
- Hotel Berghof, Zermatt; Schwimmbad
- Hotel Hemizeus, Zermatt; Whirlpool



Aussenpool, Riffelalp Resort 2222 m, Zermatt



Schwimmbad, Hotel Christiania, Zermatt



Whirlpools, Parkhotel Beau Site, Zermatt



Whirlpool, Hotel Post, Zermatt

Ausgewählte Referenzen

Gebäudehülle

- FO-Depot, Brig; Flachdach begrünt
- EFH Zerzuben, Ried-Brig; Doppelfalzdach
- KW Ackersand, Stalden; Steildacharbeiten
- Seniorenresidenz, Brig-Glis; Spengler- und Flachdacharbeiten
- Stockalperschloss, Brig; Sonne
- Kirche, Mund; Doppelfalzdach
- Wohnquartier Grossmatta, Visp; Flach- und Steildach
- Swisscom Gebäude, Brig; Flachdacharbeiten
- Bahnhof Visp; Flachdach und Flüssigkunststoffarbeiten
- EFH Summermatter, Brig; Fassadenarbeiten
- Hotel Belalp, Belalp; Doppelfalzdach
- Sesselbahn Hohfluh, Riederalp; Doppelfalzdach
- Hotel Ambassador, Crans-Montana; Prefa-Dach



Sonne, Stockalperschloss, Brig



Steildacharbeiten, KW Ackersand, Stalden



Doppelfalzdach, Kirche, Mund



Doppelfalzdach, Hotel Belalp, Belalp

Ausgewählte Referenzen

Infrastruktur

- NEAT Lötschberg; Wasserversorgung
- Beschneiungsanlage, Zermatt
- Wasserversorgung Gemeinde, Naters
- Reservoir «Holzji», Brig
- Entwässerung Bildacker-Kreisel, Gamsen
- Anergienetz, Visp
- Fernwärmenetz, Visp
- Kleinwasserkraftwerk, Töbel – Moosalp
- Kleinwasserkraftwerk «Milibach», Lötschental
- Masterplan, Brig-Glis-Naters
- ETH Hönggerberg, Science City; Anergienetz
- Ferndampfleitung KVA Gamsen – Lonza Visp



Wasserversorgung, NEAT Lötschberg



Anergienetz, ETH Hönggerberg, Science City



Beschneiungsanlage, Zermatt



Ferndampfleitung KVA Gamsen – Lonza Visp

Lehrausbildung

Vom Monteur zum Ingenieur

Als zertifizierter Lehrbetrieb liegt uns die Ausbildung und Förderung von Jugendlichen am Herzen.

Lehrberufe bei Lauber IWISA

- Sanitärinstallateur/in
- Heizungsinstallateur/in
- Spengler/in
- Dachdecker/in
- Anlagebauer/in
- Haustechnikplaner/in Sanitär (früher Sanitärzeichner)
- Haustechnikplaner/in Heizung (früher Heizungszeichner)
- Mediamatiker/in
- Praktikanten/innen der KBM
- Lagerist/in

Ausbildung

Bei Lauber kannst du auf qualifizierte Ausbilder und innovative Projekte zählen. Für unser Ausbildungsangebot haben wir sogar einen Preis (suissetec-Bildungspreis 2004) gewonnen!

Auf der Seite www.lauber-lehre.ch finden Jugendliche alle Informationen zu einer Ausbildung in der Gebäudetechnik.

